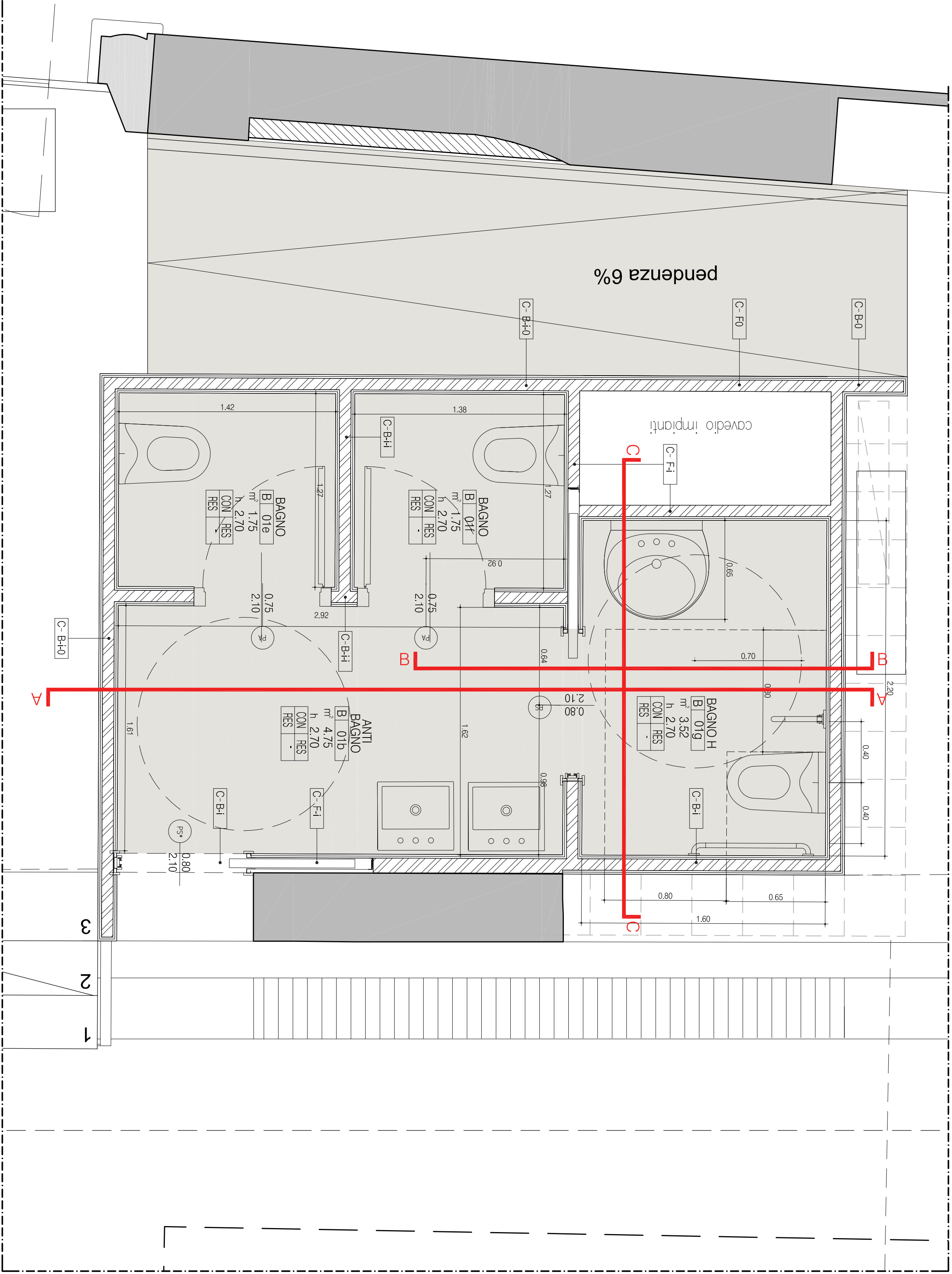


TABELLA FINITURE	PAVIMENTO	CODICE	DESCRIZIONE	LISTA CATEG.
PIANO NUMERO LOCALE DESCRIZIONE LOCALE SERRAMENTI FINESTRE PORTA PAVIMENTO CONTROSOFFITTO	LISTELLI DI COTTO CON FINITURA ARABATA	COI-1		PLT. NP.026
	INTERVENIO SU PAVIMENTO IN COTTO ESISTENTE	COI-3		PLT. NP.003
	RIMOZIONE PAVIMENTI CALDI	CAI		PLT. NP.003
	INTERVENIO SU PAVIMENTO IN LEGNO ESISTENTE	LEI-2		PLT. NP.003
	INTERVENIO SU PAVIMENTO ESISTENTE IN LEGNO	LEI-3		PLT. NP.003
PARELLI CODICE DESCRIZIONE LISTA CATEG.	FINITURA A CALCE	CAI		PLT. NP.025
	RESIN	RES		PLT. NP.014
	SACRAMENTO IN RESINA	RES		PLT. NP.014
	RESINARO INTORNO ESTERNI	RES		PLT. NP.014
	RESINARO INTORNO ESTERNI	RES		PLT. NP.014
SOTTIFITTO CODICE DESCRIZIONE LISTA CATEG.	FINITURA A CALCE	CAI		PLT. NP.025
	RESIN	RES		PLT. NP.014
	SACRAMENTO IN RESINA	RES		PLT. NP.014
	RESINARO INTORNO ESTERNI	RES		PLT. NP.014
	RESINARO INTORNO ESTERNI	RES		PLT. NP.014

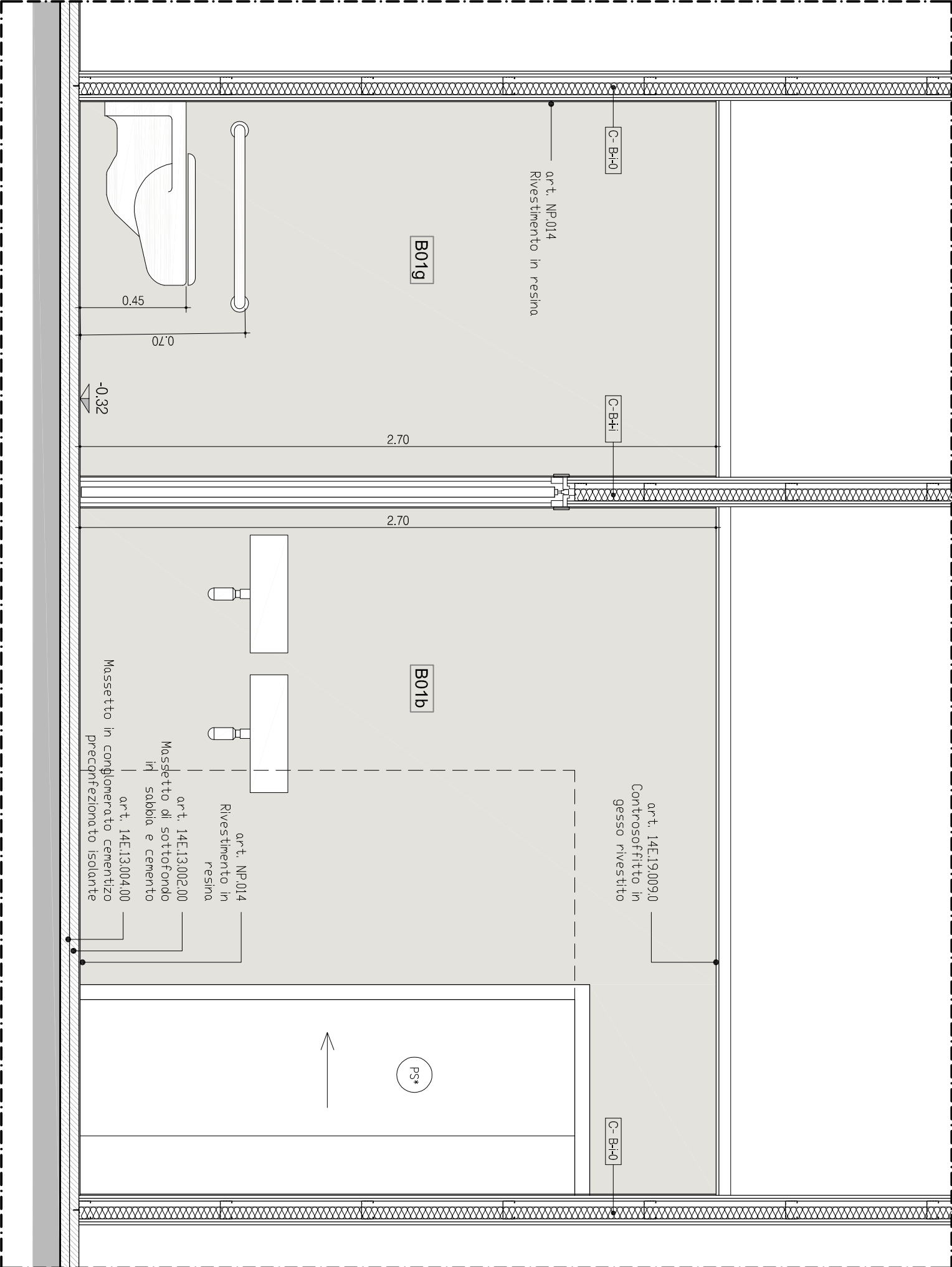
LEGENDA PARETI E STRUTTURE	LISTA CATEGORIE
C-A PARETE IN CARTONGESSO, SPESORE 100mm, CON MONTANTI A ° DI 50mm CON N. 2 LASTRE STANDARD SU CASCIN LATO	ART. 14E.10.002.00
C-B PARETE IN CARTONGESSO, SPESORE 125mm, CON MONTANTI A ° DI 75mm CON N. 2 LASTRE STANDARD SU CASCIN LATO	ART. 14E.10.002.00
C-C PARETE IN CARTONGESSO, SPESORE 102,5mm, SU GRADUATA METALLICA CON N.2 MONTANTI A ° DI 50mm CON N. 2 LASTRE STANDARD SU CASCIN LATO DOPO INTERVENIO INTERNO SU UN ESTERNO LUNA, E DOPO INTERVENIO INTERNO SU CASCIN LATO DOPO INTERVENIO INTERNO SU CASCIN LATO	ART. NP.008
C-E CONTRAPARETE IN CARTONGESSO, SPESORE 75mm, CON MONTANTI A ° DI 50mm CON N. 2 LASTRE STANDARD SU UN LATO	ART. 14E.10.003.00
C-F CONTRAPARETE IN CARTONGESSO, SPESORE 100mm, CON MONTANTI A ° DI 75mm CON N. 2 LASTRE STANDARD SU UN LATO	ART. 14E.10.003.00
C-G PARETE TAGLIATOPO DI 120 IN CARTONGESSO, SPESORE 125mm, CON MONTANTI A ° DI 75mm CON N. 2 LASTRE ANTINCENDIO SU CASCIN LATO	ART. 14E.10.007.00
C-H CONTRAPARETE TAGLIATOPO DI 120 IN CARTONGESSO, SPESORE 100mm, CON MONTANTI A ° DI 75mm CON N. 2 LASTRE ANTINCENDIO SU UN LATO	ART. 14E.10.003.00

LEGENDA SERRAMENTI	LISTA CATEGORIE
FE FELLICOLA DI SICUREZZA TRASPARENTE SU PORTE IN VETRO ESISTENTI	ART. NP.020
F PORZIONE CON SENSO DI APERTURA DA MONTARE VERSO L'ESTERNO	ART. NP.022
E BIRISTINO SERRAMENTI IN LEGNO ESISTENTI	ART. NP.022
V INERTE SENSU DI APERTURA AL SERRAMENTO ESISTENTE	ART. 14E.25.023.b
P PORTA TAMBURATA LACCATO AD UNUNITA	ART. 14E.23.005.b
P PORTA TAMBURATA LACCATO A DUE ANTE	ART. 14E.23.005.d
P PORTA TAMBURATA LACCATO SCORREVOLE	ART. 14E.23.005.b
P PORTA TAMBURATA LACCATO A DUE ANTE CON PANNELLO INSORGIZZANTE	ART. 14E.23.005.d
N NUOVO PORTONE IN LEGNO	ART. NP.035
N SERRAMENTO VETRAIO D'INGRESSO	ART. NP.015
N PORTA IN VETRO	ART. 14E.26.011.b
V VETRO FISSO	ART. NP.016
A SERRAMENTI IN ALLUMINO	ART. NP.016
A GRIGIA ALTAIA	ART. 14E.27.002.b
V FINESTRA DA TETTO	ART. 14E.23.032.e
S SCALA RETRAIBILE - OPZIONO IN COPERTURA	ART. NP.021
M SERRAMENTO IN ALLUMINO	ART. 14E.25.023.b
M MANICONE ANTIPANICO (con ALZ MANICONE, UNO PER ANTA)	ART. 14E.26.024.b
C CHIUDIPORTA AUTOMATICO	ART. 14E.26.024.b

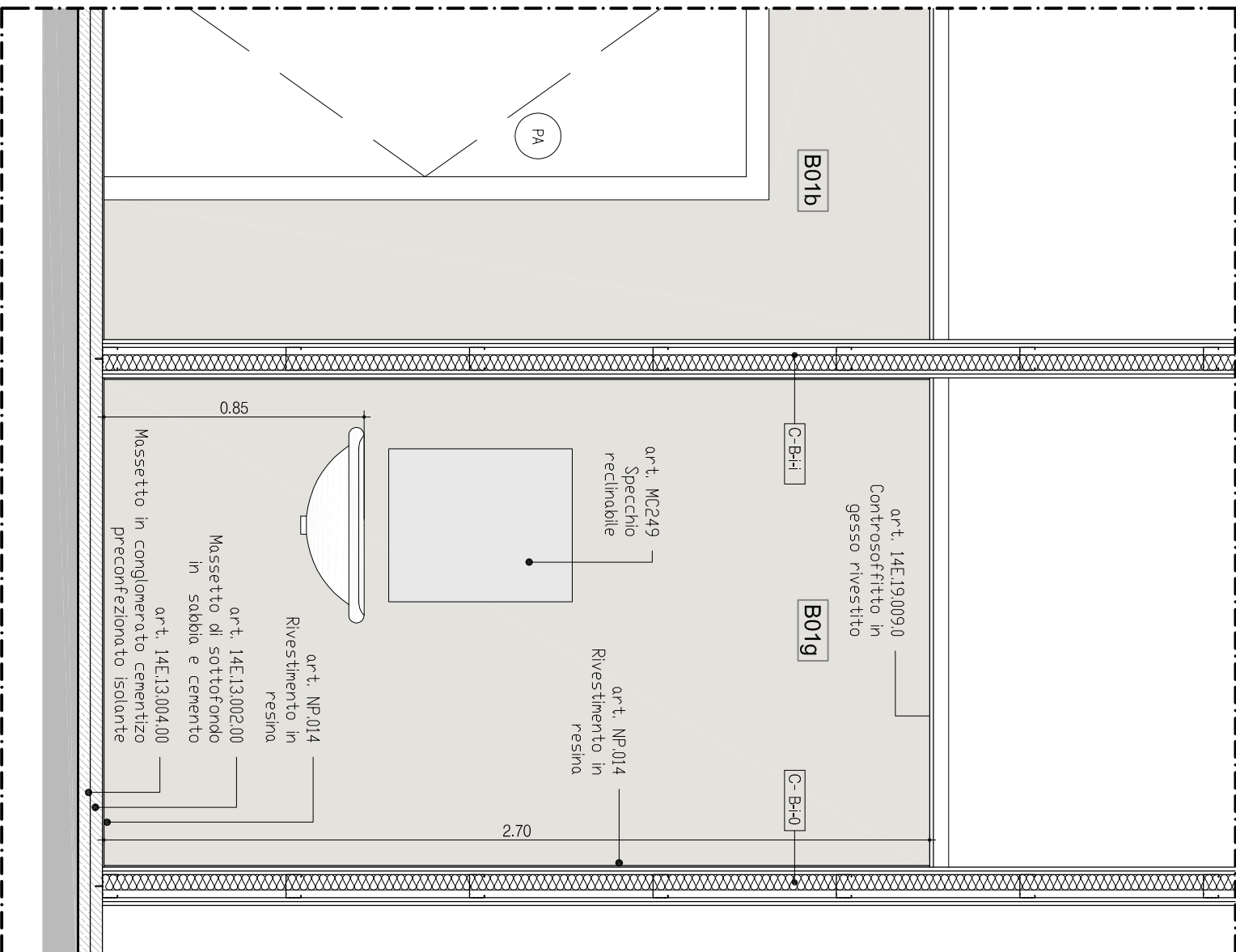
(1) PER DETTAGLI VEDERE ABAVO DEI SERRAMENTI ELAB. 401, E.153.48



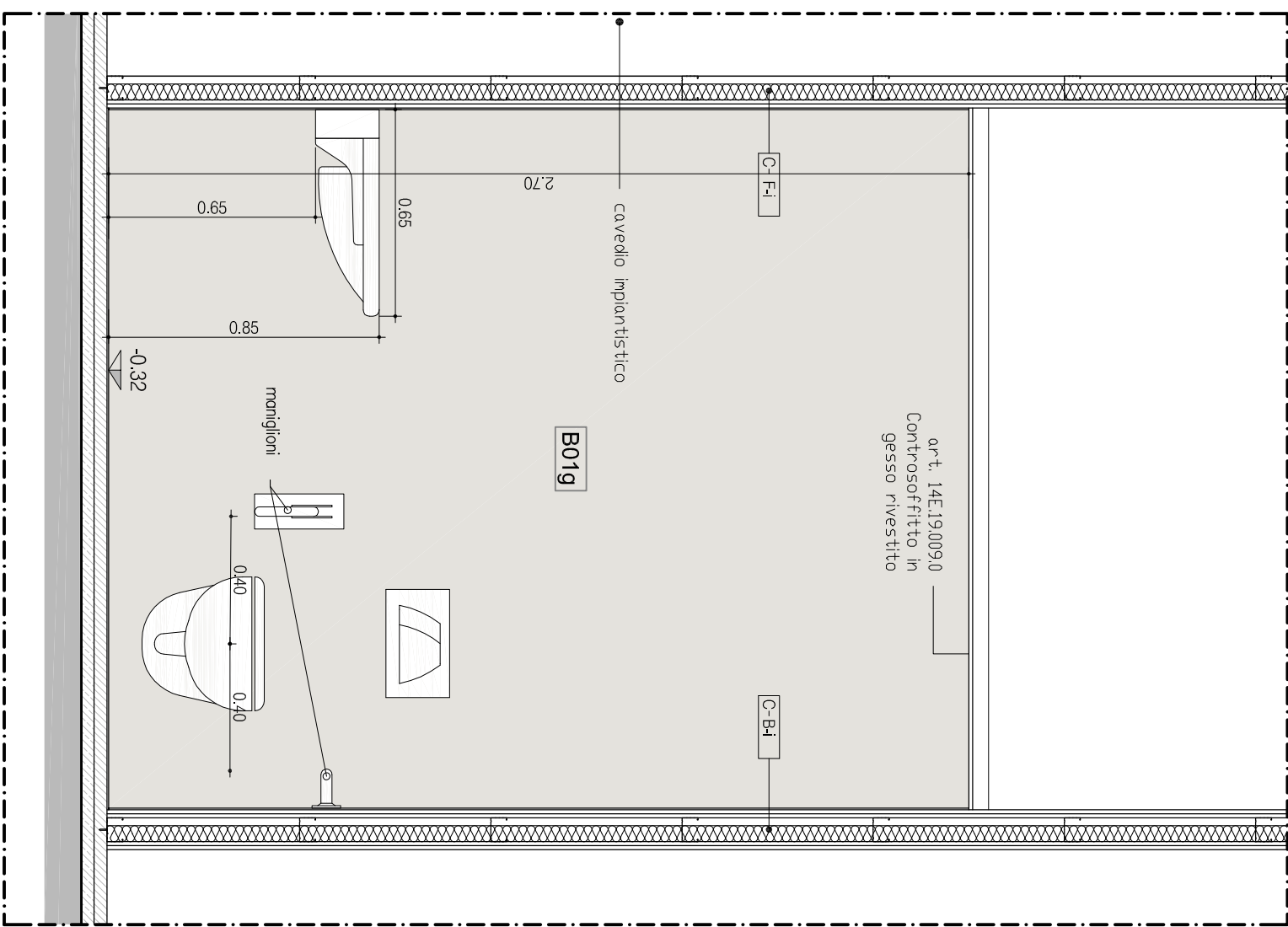
PIANTA PIANO TERRA 1:20



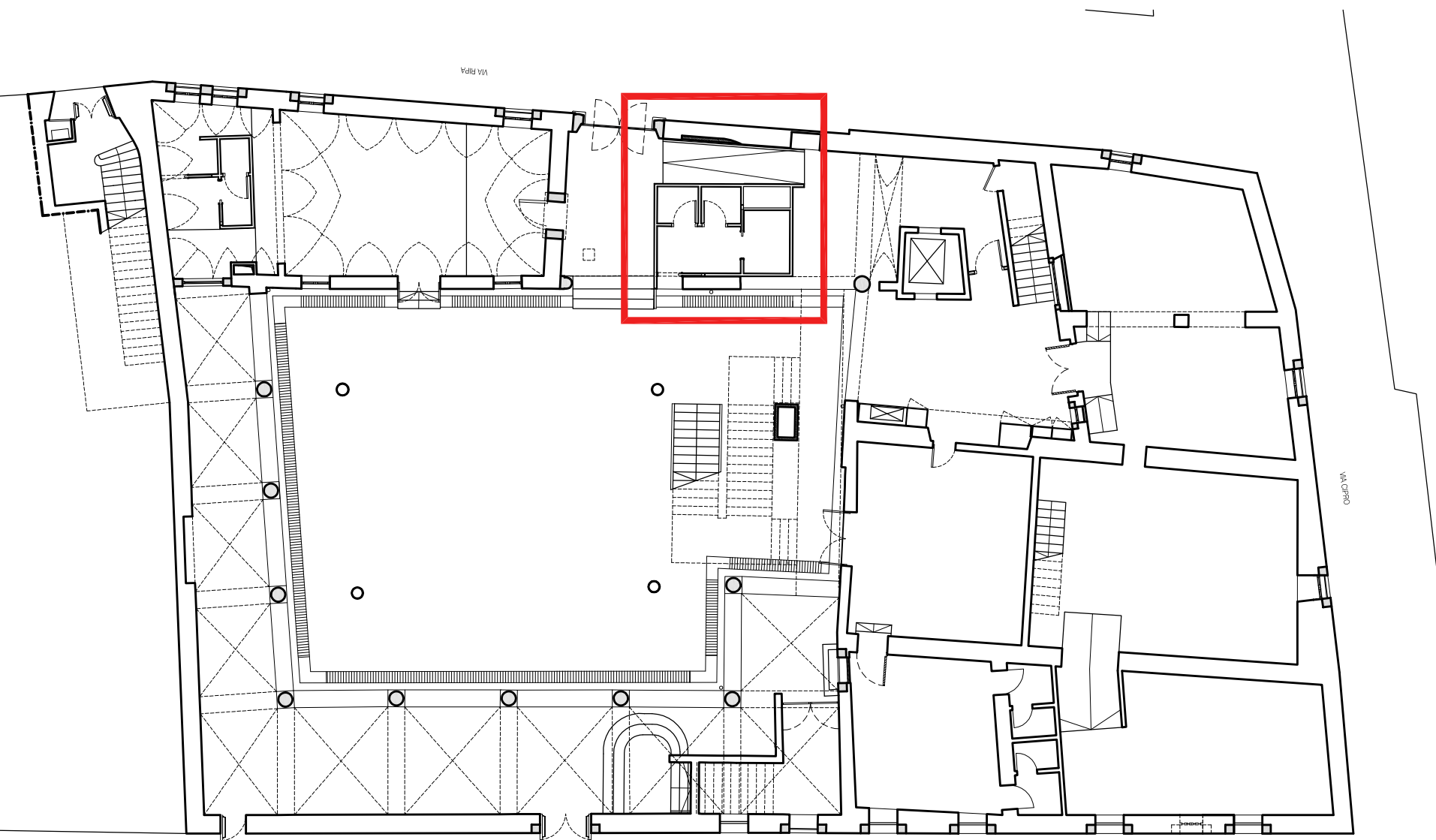
SEZIONE A-A 1:20



SEZIONE B-B 1:20



SEZIONE C-C 1:20



K-PLAN - PIANO TERRA

PROVINCIA DI BELLUNO

COMUNE DI BELLUNO

RESTAURO CONSERVATIVO DI PALAZZO CREPADONA DESTINATO ALLA NUOVA MEDIATECA DELLE DOLOMITI

- PROGETTAZIONE ESECUTIVA DEI LAVORI DI RESTAURO, OPERE EDILI STRUTTURALI, IMPIANTISTICHE E COORDINAMENTO DELLA SICUREZZA IN FASE DI PROGETTAZIONE



COMITENTE

COMUNE DI BELLUNO

PROVINCIA DI BELLUNO
 C.F.: 0003350023 - P. IVA: 0003350023

RESPONSABILE UNICO DEL PROCEDIMENTO

arch. Carlo Erranti

RACCOMENDAZIONE TEMPORANEA DI PROFESSIONISTI

ARTECO ARCHITECTURE ENGINEERING CONSULTING

CAS. S. Anastasia n.38 - VERRONA

Studio di Ingegneria MAZORAN TILOCA DE LOTTO

piazza Castello n.4 - BELLUNO

ING. PIETRO CANTON

piazza Rioni n.12 - BELLUNO

STUDIO BORTOT

via Cal de Formiga n.1b - SANTA GIUSTINA (BL)

R. STUDIO

via Marmolada n.20 - ALLEGHE (BL)

ING. CHIARA BARATTIN

via General Cantore n.34 - ALPAJO (BL)

PROGETTO

DETTAGLI BAGNI

PIANO TERRA ZONA INGRESSO

scala 1:20

DATA

05.09.2018

ACQONAMENTI

154

ALECATO